



Registratieset Prenataal Huisbezoek

Alpha.1-publicatie



Voorstellen



Tanja Geerdes-Maas

Adviseur



Lilian Minne

Specialist Gegevensuitwisseling



Mariëtte Lenselink

Informatieanalist



Micha Drielinger

Informatieanalist



Wouter Godefrooij

Informatieanalist



Programma

- Landelijke ontwikkelingen
- Generieke standaarden: zibs en Snomed
- Registratieset Prenataal Huisbezoek
- Vervolg
- Ruimte voor vragen

Landelijke ontwikkelingen

Drie fundamentele van het gezondheidsinformatiestelsel:

Databeschikbaarheid
Data moeten beschikbaar, bereikbaar, bruikbaar zijn voor preventie, herstel, gebruik en secundair gebruik. Zorggebruikers kunnen meebeslissen over voor- en nadelen van zorg en hebben alle informatie nodig om dat te kunnen doen. Zorgverleners hebben de juiste data betere en veilige zorg te kunnen geven. Het gebruik van data hebben meer mogelijkheden om de zorg te verbeteren. Met de beschikbare data worden vergroot, gefundeerd effectieve en toepassingsgericht geïnnoveerd.

Vertrouwen
Betrouwbare en beschikbare data zijn een voorwaarde voor zelfspreekbaarheid. Burgers, zorggebruikers, zorgaanbieders, onderzoekers en beleidsmakers hebben vertrouwen in elkaar en in het gebruik van data. We werken in vertrouwen met elkaar samen om op een efficiënte manier passende zorg en ondersteuning te leveren. Het is belangrijk afspraken om het vertrouwen te behouden.

Regie
Om het gezondheidsinformatiestelsel te realiseren en het vertrouwen een rotsvast gegeven is regie nodig. Een doortastende governance geeft sturing aan een effectief, duurzaam gezondheidsinformatiestelsel rekening met internationale ontwikkelingen. Afspraken borgen het vertrouwen en geven burger controle mogelijkheden.

Vier leidende principes

Data is beschikbaar voor de burger betrokkenen in het zorgnetwerk.

Data is beschikbaar voor secundaire minimale registratielast voor zorggebruikers.

Data is gescheiden van functionele informatie.

De databeschikbaarheid creëert een markt die innovatie stimuleert.

De visie en strategie is samengesteld door:



Implementatiestrategie

SNOMED in gebruik bij Nederlandse zorgaanbieders

Advies voor het realiseren van een goed SNOMED-gebruik

Versie 1 maart 2024

Strategie in drie plateaus:

Interoperabiliteit georganiseerd
Zorggebruiker en zorgverlener ondersteunen in zorgprocessen (IZA, Wegiz).
Focus op uitwisseling en verwerking van ZIBs.

Gebruik georganiseerd
De zorg is de (nieuwe) norm. Primair en secundair gebruik van data voor gezondheid.
Focus op uitwisseling en databeschikbaarheid.

Gebruik georganiseerd
Hybride oplossingen voor zorg, gezondheid, en databeschikbaarheid.

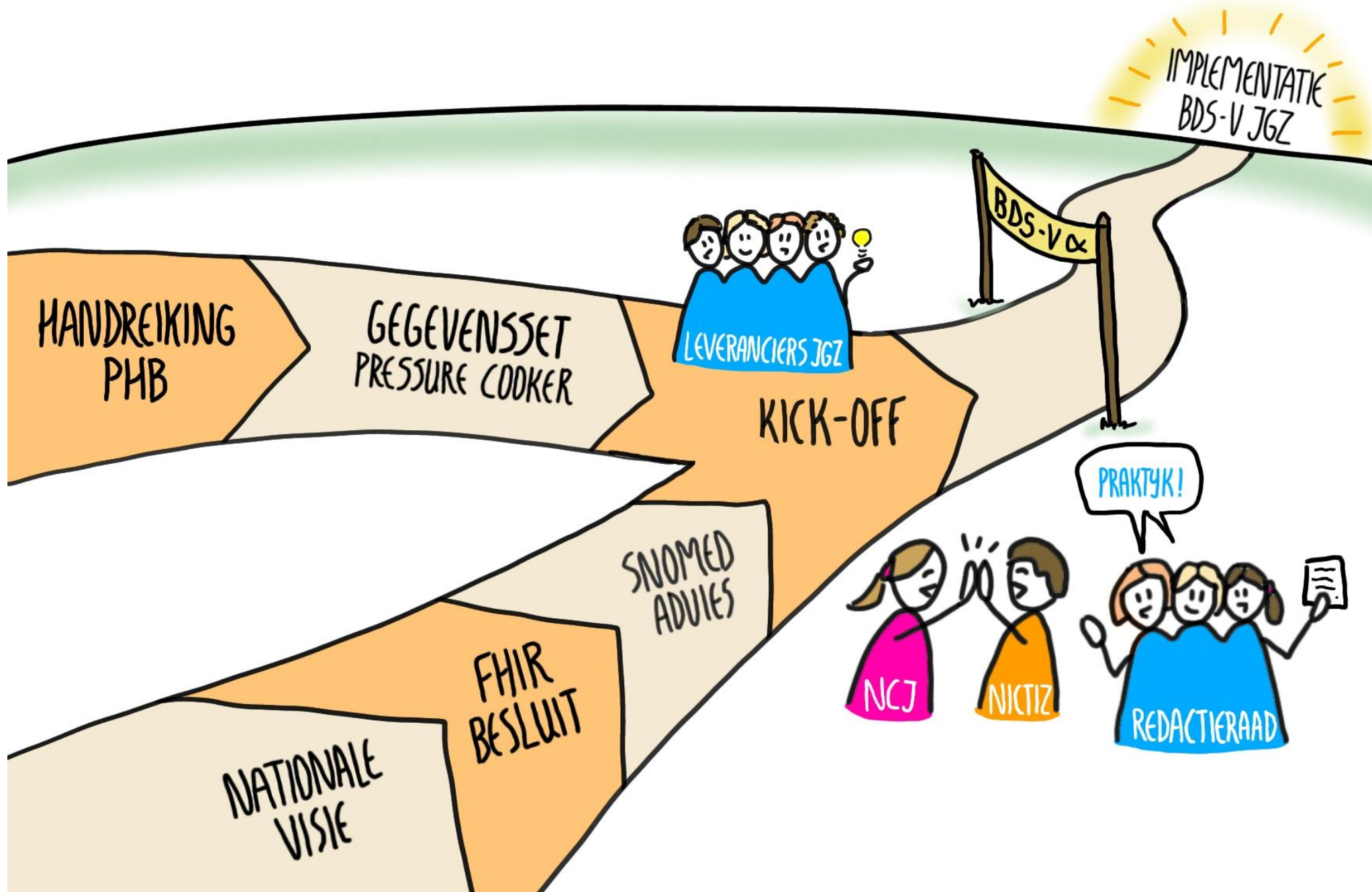
Keuzelijst perspectief

	Naar	
Zorgaanbieder	Persoongeoriënteerd	●
	Dossier van de persoon	●
Zorgverlener	Mensgericht	●
	Levensloofdossier	●
Zorggebruiker	Model van vertrouwen	●
	Focus op gebruik	●
Zorgaanbieder	Dossier per persoon	●
	Virtueel centraal dossier	●
Zorgaanbieder	Hybride zorg centraal	●
	Functioneel gedreven	●
Zorgaanbieder	Burger is deelnemer in het zorgproces	●
	Data beschikbaar in het zorgnetwerk	●

De strategie houdt rekening met:

GALA
Gezond en Actief Leven Akkoord

TAZ
Toekomstbestendige arbeidsmarkt zorg en welzijn



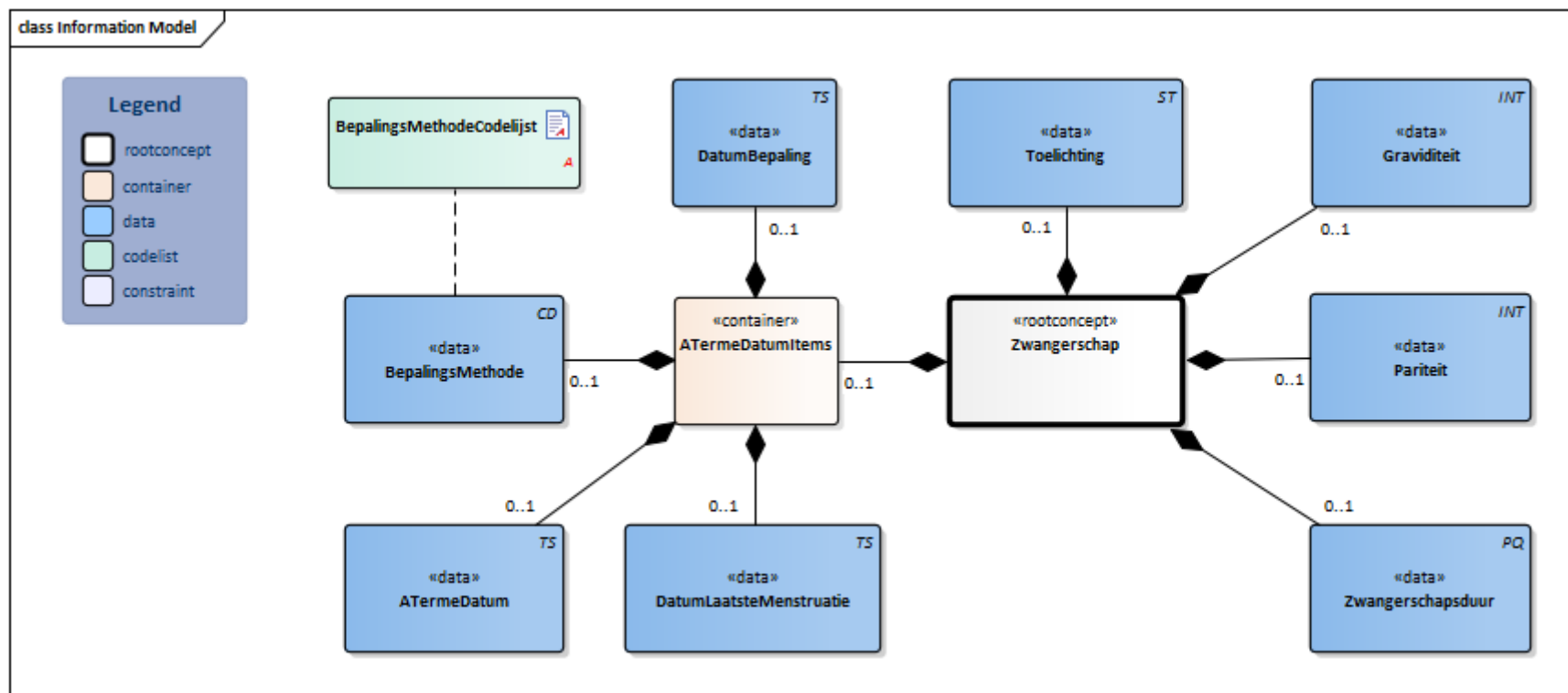
Generieke standaarden:

Zibs en SNOMED

Zorginformatiebouwstenen (Zibs)



Voorbeeld: Zwangerschap-v4.0(2020NL)



Zib Publicatie 2020NL

In totaal 110, verdeeld over groepen:

- Administratief (7)
- Behandeling (7)
- Klinische context (25)
- Medicatie (7)
- Metingen (15)
- Patiënten context (17)
- Scorelijsten (14)
- Subbouwstenen (8)
- Zelfzorg (10)

[https://zibs.nl/wiki/ZIB_Publicatie_2020\(NL\)](https://zibs.nl/wiki/ZIB_Publicatie_2020(NL))

Zorginformatiebouwstenen publicatie 2020

groep: Administratief, aantal: 7

Betaler-v3.1.1	Contactpersoon-v3.4	Zorgaanbieder-v3.4	Zorgverlener-v3.5
Contact-v4.0.1	Patient-v3.2	ZorgTeam-v1.0	

groep: Behandeling, aantal: 7

BehandelAanwijzing2-v1.0	UitkomstVanZorg-v3.2	Verrichting-v5.2	ZorgAfspraak-v1.0
Behandeldoel-v3.2	VerpleegkundigeInterventie-v3.2	VrijheidsbeperkendeInterventie-v1.0	

groep: Klinische context, aantal: 25

Alert-v4.1	FunctieZien-v3.1	Pijnenmerken-v1.0	VoedingspatroonZuigeling-v1.1
AllergieIntolerantie-v3.3	FunctioneleOfMentaleStatus-v3.2	Probleem-v4.4	Wond-v3.3
Blaasfunctie-v3.2	Huidaandoening-v3.3	SOEPVerslag-v1.0	ZorgEpisode-v1.0
Brandwond-v3.4	Infuus-v3.3	SondeSysteem-v3.3	Zwangerschap-v4.0
Darmfunctie-v3.1.1	MedischHulpmiddel-v3.3.1	Stoma-v3.3	
DecubitusWond-v3.4	OntwikkelingKind-v1.2	Vaccinatie-v4.0	
FunctieHoren-v3.2	Patientbespreking-v1.0	Voedingsadvies-v3.2	

groep: Medicatie, aantal: 7

Medicatieafspraak-v1.2	MedicatieGebruik2-v1.1.1	Medicatieverstrekking-v2.0.2	Verstrekkingsverzoek-v1.0.3
MedicatieContraIndicatie-v1.0	MedicatieToediening2-v1.1.1	Toedieningsafspraak-v1.0.3	

groep: Metingen, aantal: 15

Ademhaling-v3.2	LaboratoriumUitslag-v4.6	O2Saturatie-v3.1	TekstUitslag-v4.4
Bloeddruk-v3.2.1	Lichaamsgewicht-v3.2	Polsfrequentie-v3.3	Visus-v1.0
DAS-v1.0	Lichaamslengte-v3.1.1	Refractie-v1.0	Vochtbalans-v1.0.1
Hartfrequentie-v3.4	Lichaamstemperatuur-v3.1.2	Schedelomvang-v1.3	

groep: Patiënten context, aantal: 17

AlcoholGebruik-v3.2	GezinssituatieKind-v1.2	Opleiding-v3.2	Woonsituatie-v3.3
BurgerlijkeStaat-v3.1	HulpVanAnderen-v3.01	ParticipatieInMaatschappij-v3.1	Ziektebeleving-v3.1
DrugsGebruik-v3.3	JuridischeSituatie-v2.0	Taalvaardigheid-v3.2	
Familieanamnese-v3.1	Levensovertuiging-v3.2	TabakGebruik-v3.2	
Gezinssituatie-v3.2	Nationaliteit-v3.0	Wilsverklaring-v3.1.1	

Terminologie: SNOMED

- Internationaal terminologiestelsel van en voor zorgprofessionals
 - Verzameling van (medische) termen met definities
 - Synoniemen
 - Patiëntvriendelijke termen
 - Hiërarchische relaties
- Eenduidig vastleggen van zorginformatie, geschikt voor uitwisseling en hergebruik
- In Nederland ontwikkelt en beheert Nictiz SNOMED in opdracht van het ministerie van VWS

Zoekterm(en) 🔍

SNOMED Clinical Terms version: 20190731 [R] (July 2019 Release)

Help Licentie

Resultaten (50 van 112)

P Decubitus	Decubitus (qualifier value)
P decubitus	Pressure ulcer (disorder)
P decubituszorg	Pressure ulcer care (regime/therapy)
P Supine decubitus	Supine decubitus (qualifier value)

Supertypes (ouders)

Medisch

[huidulcus](#)

decubitus (aandoening)

decubitus

Een gelokaliseerde beschadiging van de huid en/of onderliggend weefsel, meestal ter hoogte van een botuitsteeksel, als gevolg van druk of van druk in samenhang met schuifkracht.

doorligwond
Pressure ulcer

Contact ulcer
Pressure sore

Definitie

Patiëntvriendelijk

Synoniemen

Id	399912005
Status	Defined

Associated morphology	drukulcus
Finding site	structuur van huid

PALGA thesaurus simple reference set for pathology

nationale kernset patiëntproblemen

General Practice / Family Practice reference set

Nursing Health Issues Reference Set

ICNP diagnoses simple map reference set 10025798

▶ ICD-10 complex map reference set

▶ International Classification of Primary Care, Second edition complex map reference set

▶ SNOMED CT to NANDA correlated map reference set

▶ SNOMED CT to ICF correlated extended map reference set

▶ SNOMED CT to Omaha correlated extended map reference set

Morfologie

Locatie

Nationale Kernset

ICNP

NANDA

ICF

Omaha

Subtypes (kinderen)

[decubitus graad 1](#)

[decubitus graad 2](#)

Voorbeeld

- Waardelijsten:

GezinssamenstellingCodelijst

Valueset OID: 2.16.840.1.113883.2.4.3.11.60.40.2.7.13.1

Conceptnaam	Conceptcode	Codestelselnaam
Woont alleen	105529008 ↗	SNOMED CT
Woont samen met partner	408821002 ↗	SNOMED CT
Inwonende minderjarige kinderen	8871000146101 ↗	SNOMED CT
Inwonende meerderjarige kinderen	8861000146107 ↗	SNOMED CT
Woont met ouders	224137008 ↗	SNOMED CT
Woont met familie [DEPRECATED]	160756002 ↗	SNOMED CT
Woont samen met vrienden	224131009 ↗	SNOMED CT
Other	OTH	NullFlavor

Registratieset

Prenataal Huisbezoek

Alpha.1-publicatie

- Usecase: BDS V JGZ - Registratie Prenataal Huisbezoek
- Waarom een “alpha”-versie?
 - Externe consultatie
 - Vastleggen van bevindingen
- Onderdelen publicatie:
 - Functioneel ontwerp (FO)
 - Registratieset in Art Decor
- Toevoeging:
 - Handleiding Registratieset Prenataal Huisbezoek (bij alpha.1-publicatie)

Vertrekpunt

The screenshot shows an Excel spreadsheet with the following data:

Onderwerp	Gegevens over dossier	Element	Waarde element	Soort veld
Algemeen		Dossiernummer		
		Datum start zorg		Datumveld
		Datum uit zorg		Datumveld
		Reden uit zorg		Keuzelijst: 1 optie
			Afsluiten contact	
			Overdracht naar een andere JGZ-organisatie	
			Verhuizing naar het buitenland	
			Overlijden	
		Uitvoerende JGZ-organisatie URA		Externe lijst
		Uitvoerende JGZ-organisatie AGB		Externe lijst
		Uitvoerende JGZ-organisatie naam		Vrije tekst: 50
Informatie over werkwijze JGZ	Toestemmingen			
		Is er informatie verstrekt over de werkwijze van de JGZ		Ja/nee veld
		Toestemming overdracht dossier binnen JGZ		Ja/nee veld
		Bron toestemming overdracht dossier binnen JGZ		Keuzelijst: 1 optie aanvinken
			Cliënt	
			Wettelijk vertegenwoordiger	
		Datum toestemming overdracht dossier binnen JGZ		Datumveld
		Wijze van toestemming		
			Mondeling	
			Schriftelijk	
			Portaal	
			Anders	
		Toestemming dat gegevens gebruikt worden voor		Ja/nee veld
		Bron toestemming dat gegevens gebruikt worden voor wetenschappelijk onderzoek		Keuzelijst: 1 optie aanvinken
			Cliënt	
			Wettelijk vertegenwoordiger	

Gegevensset Pressure Cooker Sessie

Doel: minimale registratieset die voor iedereen geschikt is.

Gebruik van zibs

- Voor welke (groepen van) gegevenselementen zijn er zibs?
- Passen de zib-elementen bij de JGZ?
 - Ja? Mooi, gebruiken!
 - Nee?
 - Concessie ten behoeve van domeinoverstijgende databeschikbaarheid?
 - Wijzigingsverzoek voor de zib indienen? (Voorbeeld Gezinssituatie)
 - JGZ-specifieke aanvullingen, bijv. toevoegen van elementen of waardelijsten?
- Heeft de zib aanvullende elementen die de JGZ ook wil gebruiken?

Gebruikte zibs

- Patiënt (Cliënt)
- Nationaliteit
- BurgerlijkeStaat
- Nationaliteit
- Woonsituatie
- Opleiding
- Zorgverlener
- Zorgaanbieder
- Contactpersoon
- Contact
- Patiëntbespreking (Cliëntbespreking)
- ZorgEpisode
- Zwangerschap

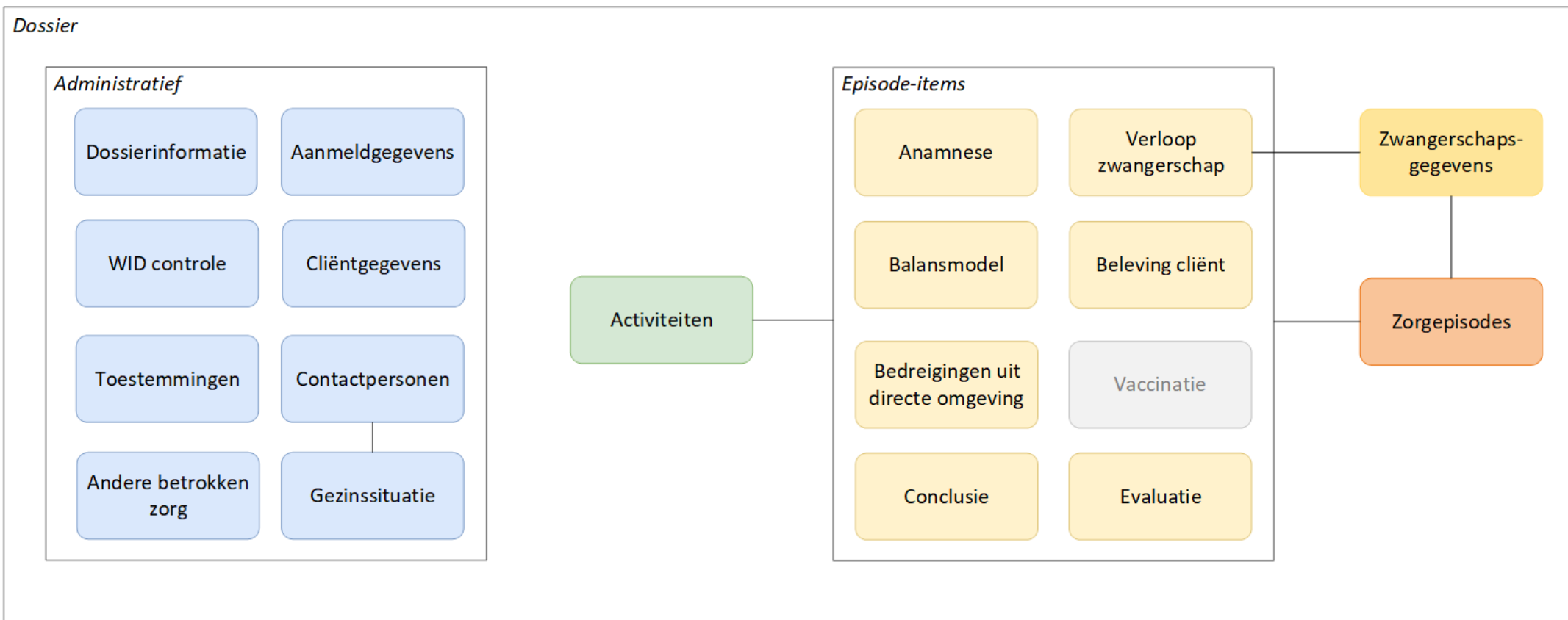
Overige herbruikbare bouwstenen

- Aanmelding
 - WID Controle
 - Toestemming
 - Periode geldigheid
-
- Bouwstenen om relaties te leggen tussen verschillende Dossierdelen

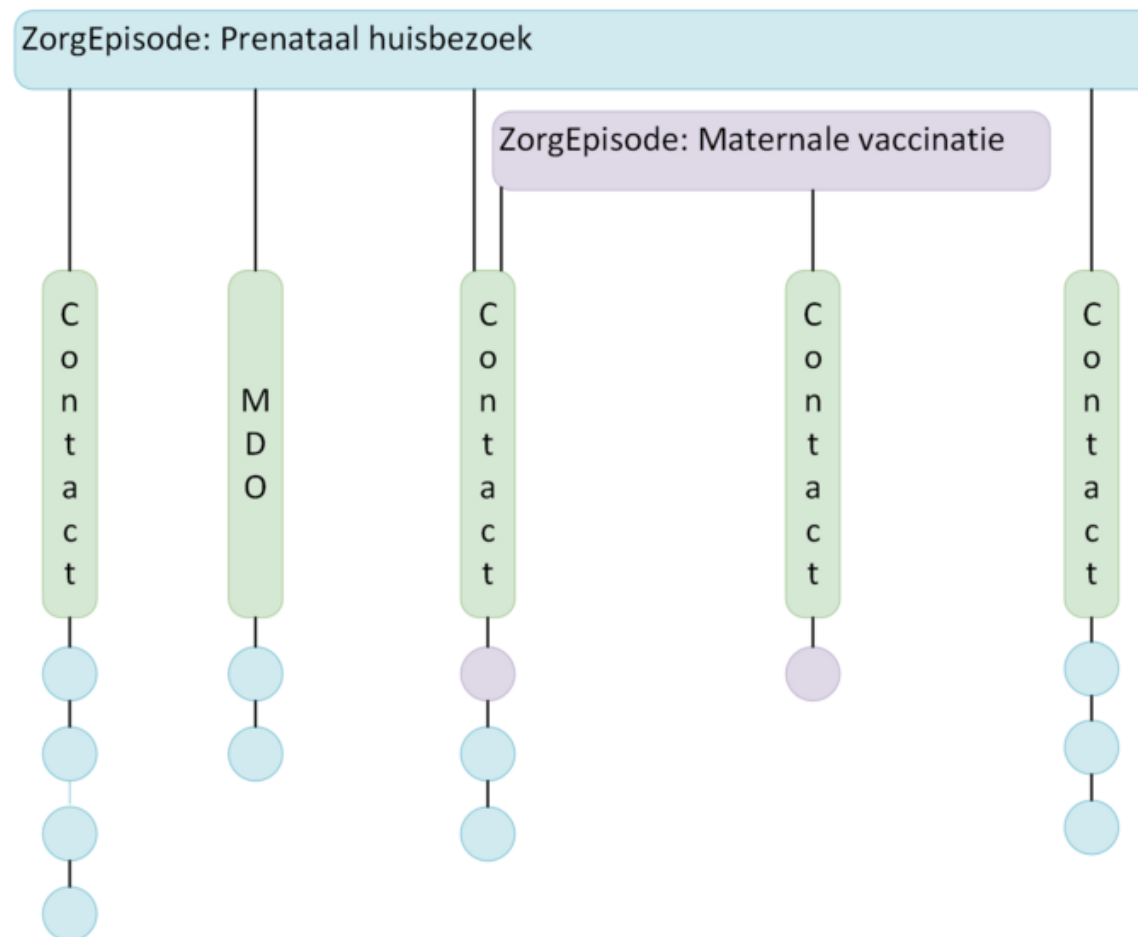
Gebruik van Snomed voor waardelijsten

- Aanpak
- Waardelijsten / Snomed termen: nieuwe termen, synoniemen voor bestaande termen

Dossierdelen



Episodegericht registreren



Opbouw registratieset

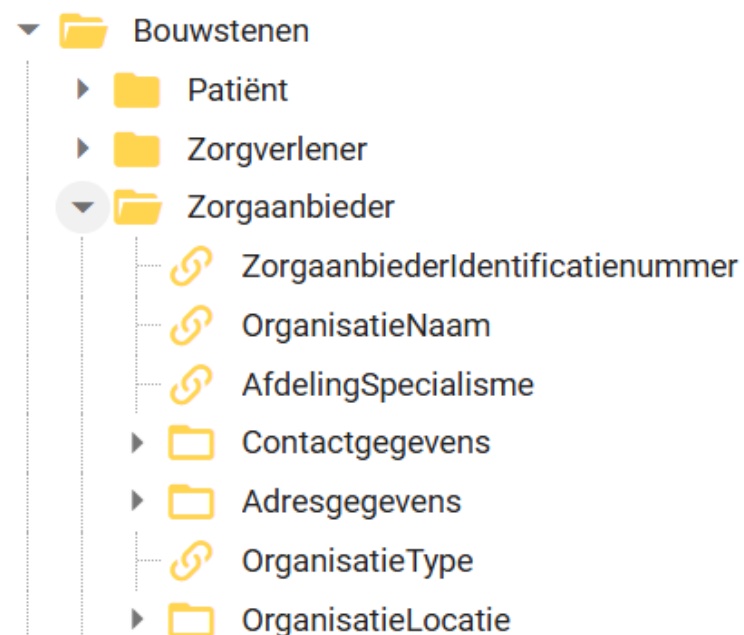
De registratieset is opgebouwd uit twee lagen:

1. BDS V JGZ

- Dossierdelen met de JGZ-specifieke elementen en verwijzingen naar bouwstenen

2. Bouwstenen

- Zibs en andere herbruikbare bouwstenen



Dossierdelen

Dossier

Administratief

Dossierinformatie

Aanmeldgegevens

WID controle

Cliëntgegevens

Toestemmingen

Contactpersonen

Andere betrokken
zorg

Gezinssituatie

Cliëntgegevens:

- *Bouwsteen Patiënt*
- *Bouwsteen Nationaliteit*
- Wettelijk vertegenwoordiger cliënt
- Wettelijk vertegenwoordiger (aanstaande) kind
- *Bouwsteen Woonsituatie*
- *Bouwsteen Opleiding*

Aandachtspunten bij de publicatie

- Weergavenamen en omschrijvingen van de zibs niet altijd passend voor JGZ
 - Bijv.: 'patiënt' versus 'cliënt'
- Waardelijsten
 - SNOMED termen in Engels weergegeven en worden nog getoetst worden op geschiktheid
 - Nog in ontwikkeling: zowel nieuwe termen als synoniemen op bestaande termen zijn in aanvraag

Handleiding bij registratieset

- Gebruiksvriendelijk overzicht van o.a.:
 - Weergavenamen elementen
 - Omschrijvingen en terminologie gericht op JGZ
 - Manier van vastleggen
 - Eventuele opmerkingen

De handleiding zal gepubliceerd worden op de website van het NCJ.

Vervolg

Vervolg

- Informatie over consultatieperiode, indienen van bevindingen **tot 20 januari 2025**
 - Doel registratieset: elementen zijn nodig om PHB te registreren en moeten voor alle JGZ-organisaties bruikbaar zijn
 - Toekomst: registratieset kan uitgebreid worden met aanvullende elementen
- Feedback indienen via <https://bdsjgz.ncjplatform.nl/>
 - BDS redactieraad geeft advies over feedback
 - Accorderingscommissie neemt besluit
 - Via het dashboard kan proces gevolgd worden
- Softwareleveranciers ook geconsulteerd
- Doorontwikkeling

Links

- Landelijke ontwikkelingen:
 - [Nationale visie en strategie op het gezondheidsinformatiestelsel](#)
 - [Memo over implementatie FHIR](#)
 - [SNOMED in gebruik bij zorgaanbieders](#)
- Generieke standaarden:
 - Zibs: [achtergrondinformatie](#) en [hoofdpagina](#)
 - SNOMED: [achtergrondinformatie](#) en [SNOMED browser](#)
- BDS V JGZ 0.1.0-alpha.1 publicatie
 - [Functioneel ontwerp](#)
 - Art Decor: [volledige publicatie](#) en [zorgview van registratieset](#)
 - Registratie handleiding en FAQ (volgt via nieuwsbrief en website NCJ)



Bedankt voor jullie aandacht!